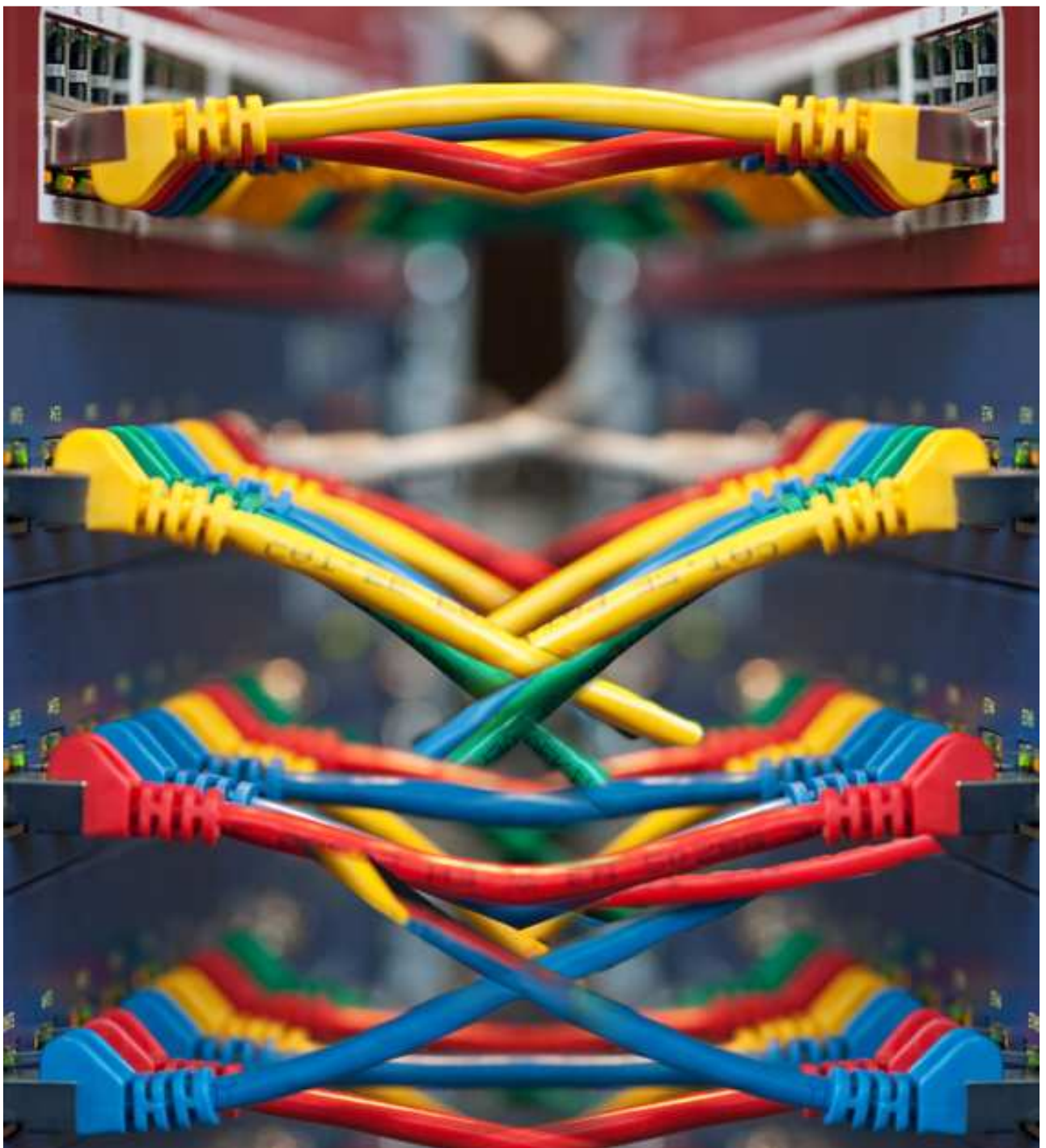


# IP Netzwerkanlüsse IP MPLS Netzwerk

Am Flughafen Zürich steht mit dem IP MPLS Netzwerk eine zeitgemässe und zuverlässige Infrastruktur zur Vernetzung aller Systeme, die über das IP Protokoll kommunizieren, zur Verfügung.



### IP MPLS VPN

Praktisch alle modernen Systeme kommunizieren heute über das weltweit verbreitete Internet Protokoll (IP). Jeder neue Personal Computer ist zudem mit einer LAN-Schnittstelle ausgerüstet. Mit MPLS VPN (Multiprotokoll Label Switching) wurde eine Technologie eingeführt, welche es erlaubt, Benutzergruppen auf dem gleichen Netzwerk anzubieten, die ausschliesslich Kunden vorbehalten sind.

### Zuverlässigkeit

Die Zuverlässigkeit des Netzwerkes ist durch mehrere Massnahmen optimiert:

- Redundante (doppelte) Führung aller Verbindungsleitungen
- Permanente Überwachung aller Verbindungsleitungen zwischen den Netzwerkknoten
- Permanente Überwachung der Funktionen aller aktiven Komponenten des Netzwerkes
- Sofortige Intervention der Supportorganisation beim Ausfall überwachter Elemente

Der Betrieb dieses Netzwerkes ist umfassend auf zuverlässige und hohe Verfügbarkeit der Leistung ausgelegt.

### Hohe Leistung

Durch konsequenten Einsatz breitbandiger Glasfaserverbindungen im Gigabit-Bereich ist sichergestellt, dass im gesamten Netzwerk eine kaum zu überbietende Transportleistung für die daran angeschlossenen Datensysteme geboten wird. Die 100 Mbit/s Anschlüsse der Endgeräte sind somit Bestandteil eines Netzwerkes, welches Daten transportiert, ohne sie durch systembedingte Limitierungen auszubremsen.

### Sicherheit

Durch die MPLS VPN Technologie ist sichergestellt, dass jeder Kunde sein eigenes privates Netzwerk erhält. Diese Massnahme ist eine Voraussetzung, um ein Netzwerk für den Transport sensibler Daten zu verwenden. Aus Sicherheitsgründen wird nur ein Endgerät pro Anschluss zugelassen (Port Security).

### Flughafenweit verfügbar

Wo immer ein Kunde am Flughafen Zürich eines seiner Systeme an das Netzwerk anschliessen will, kann er davon ausgehen, dass ein IP MPLS Netzwerkanschluss verfügbar ist. Über 94% der kommerziell genutzten Flächen am Flughafen Zürich sind mit MPLS erschlossen.

### Kostentransparenz

IP MPLS Netzwerkanschlüsse werden pro angeschlossenes Endgerät verrechnet. Eine Minimalmenge an Anschlüssen oder eine minimale Vertragsdauer (länger als 1 Monat) wird nicht gefordert. Die Distanz zwischen den einzelnen Netzwerkanschlüssen ist nicht kostenrelevant. Selbstverständlich fallen keinerlei Zusatzkosten für transportierte Daten (Volumen), Support und Unterhalt an. Im Einheitspreis pro IP MPLS Anschluss sind diese Kosten inbegriffen.

### Ergänzende Angebote

Die leistungsfähigen Netzwerkanschlüsse werden durch eine Anzahl höchst attraktiver Angebote ergänzt:

- Internetzugang über eine Firewall
- Remote Access VPN
- LAN to LAN VPN
- Datenbezug ab Systemen des Flughafens Zürich
- Direkte, leistungsfähige Verbindungen zu den Arealzuführungen des Wide Area Network (WAN), den Anbietern SITA, Sunrise, Cablecom, Colt, MCI Worldcom und Swisscom

Zahlreiche Leistungen im Bereich des Datenbezuges ab den Systemen des Flughafens Zürich sind ausschliesslich über direkte Anschlüsse am IP MPLS Netzwerk verfügbar.