

## Biswindtag

Bei Biswind (Nordostwind) erfolgen Landungen von Norden auf Piste 14 und während den DVO-Sperrzeiten von Süden auf Piste 34. Starts erfolgen vorwiegend auf Piste 10 in Richtung Osten oder auf Piste 16 in Richtung Süden.

Die folgende Karte zeigt Flugspuren der An- und Abflüge vom 19. November 2018. Aufgrund starker Bise erfolgten Landungen von Norden auf Piste 14 und Starts auf Piste 10 in Richtung Osten. Da die Bise nicht nachliess und somit nicht auf Piste 28 gelandet werden konnte, erfolgten ab 20.00 Uhr Landungen von Süden auf Piste 34 und Starts auf Piste 32 resp. Piste 34 nach Norden.

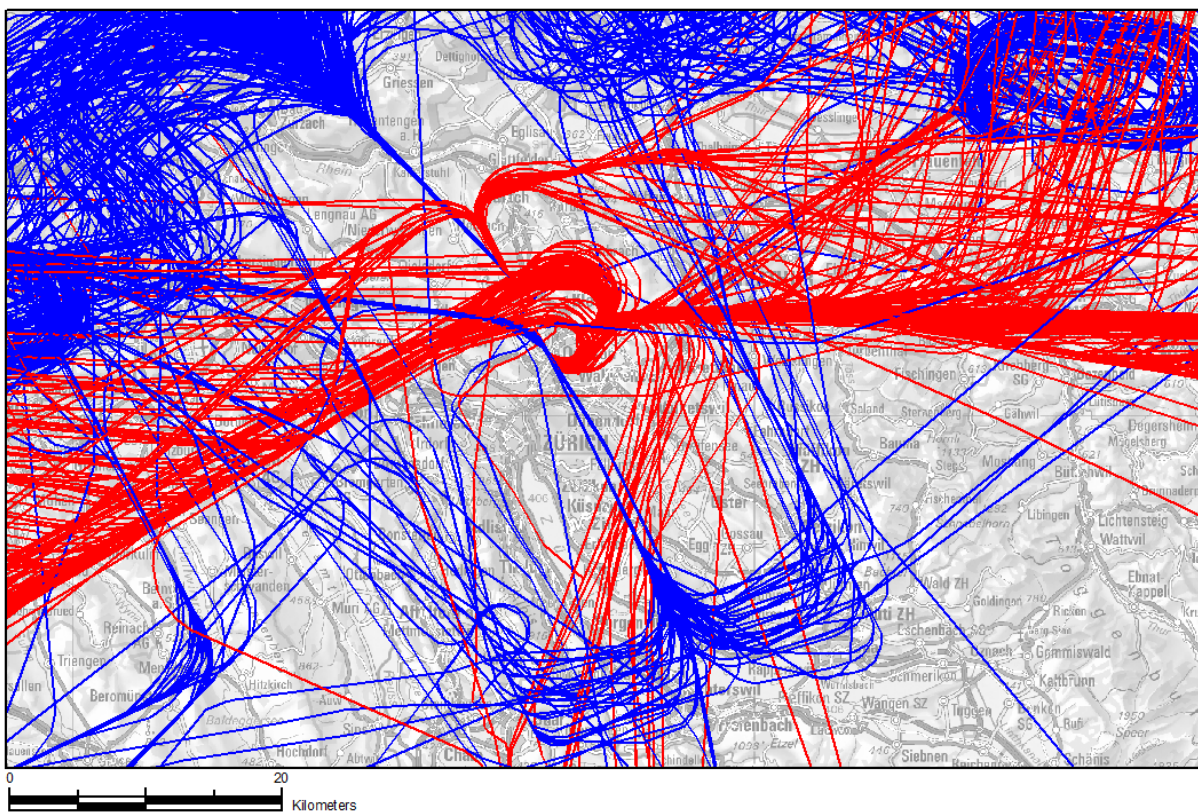


Abbildung: Flugspuren vom 19. November 2018 ( — Anflüge, — Abflüge)