

Nordanflugkonzept

Das Nordanflugkonzept wird tagsüber bei Normalbetrieb (ausserhalb DVO-Sperrzeiten) sowie bei Biswind angewendet.

Die folgende Karte zeigt Flugspuren der An- und Abflüge vom 29. November 2018 tagsüber. Landungen erfolgten von Norden auf Piste 14 und Starts auf Piste 28 in Richtung Westen oder auf Piste 16 in Richtung Süden.

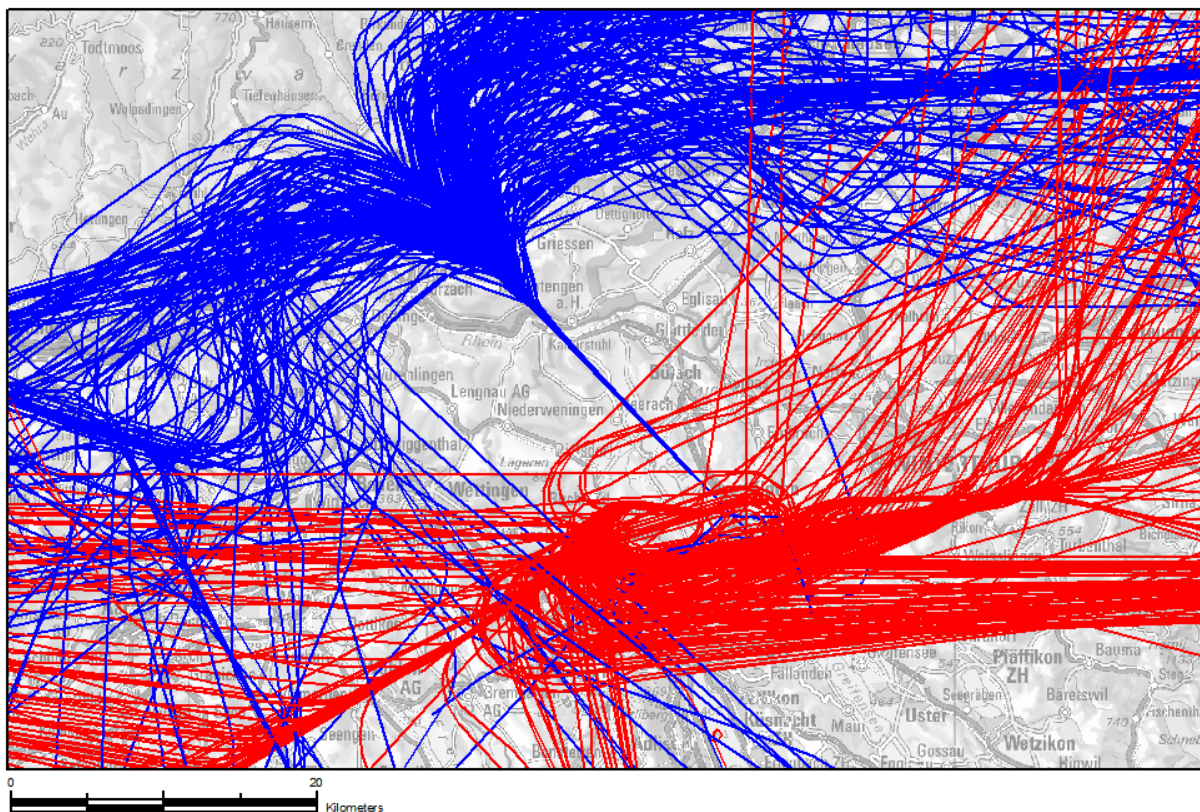


Abbildung: Flugspuren vom 29. November 2018 (— Anflüge, — Abflüge)