

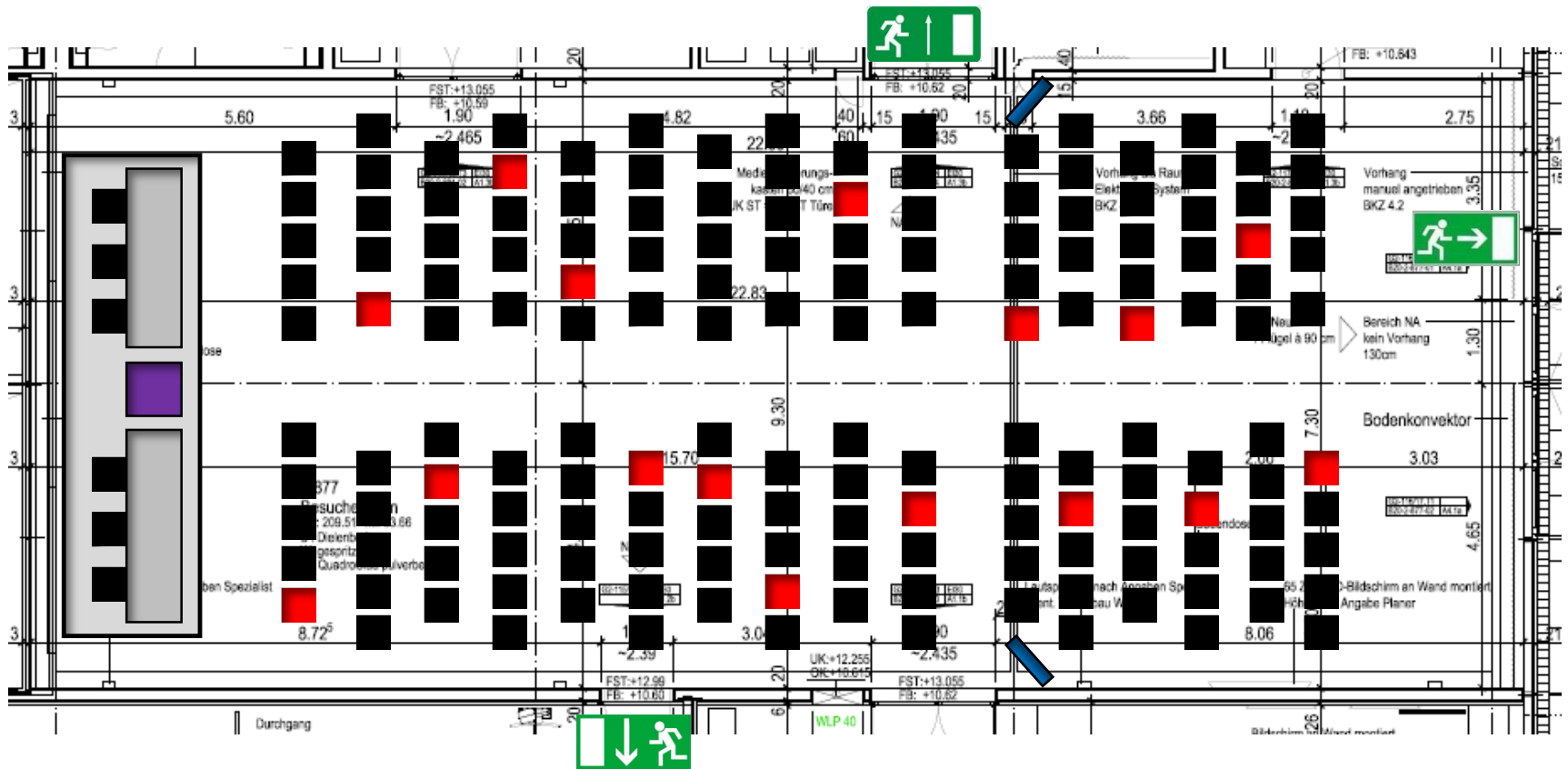
Bestuhlungs-Varianten Besucherraum



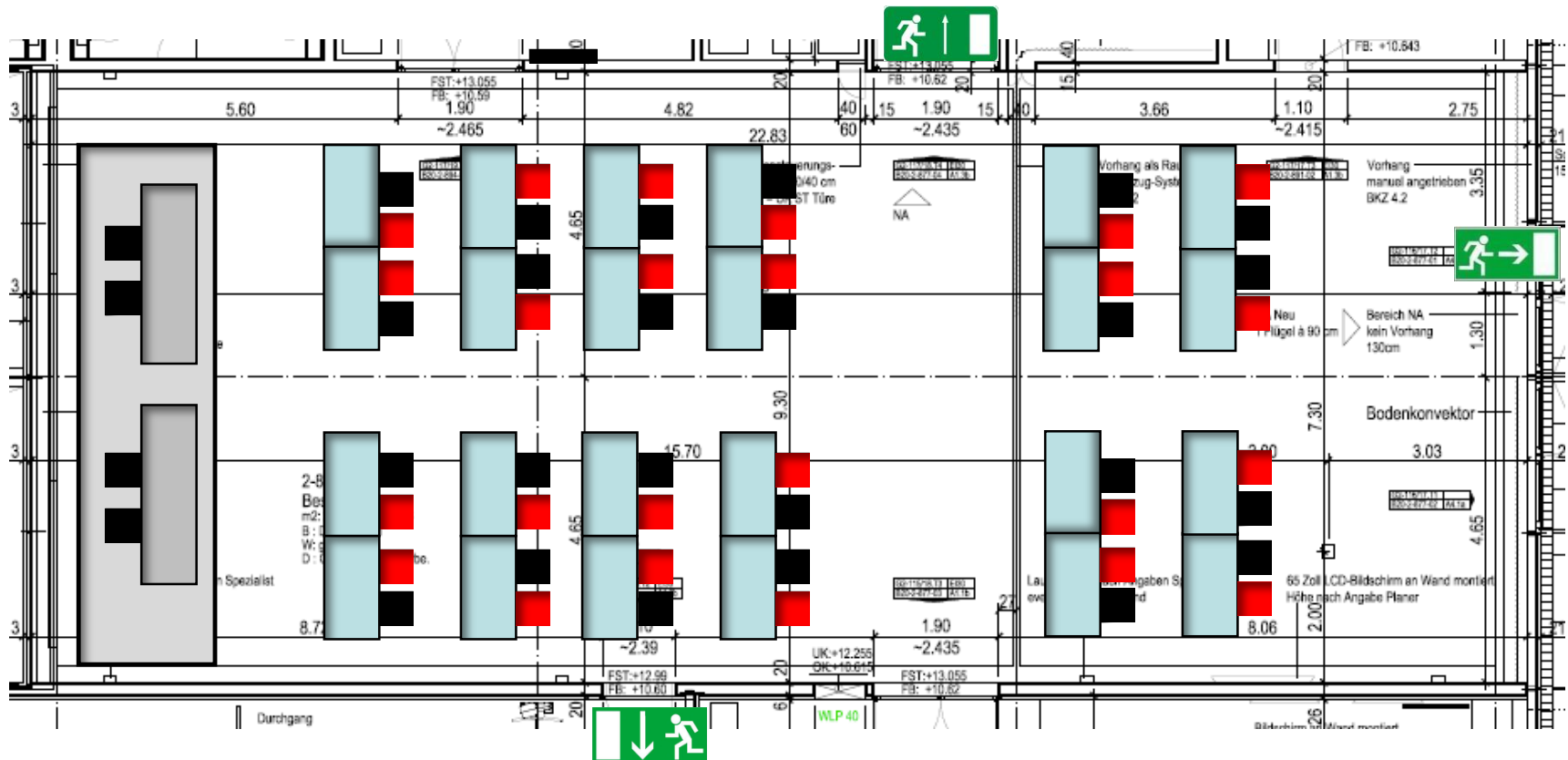
Bestuhlungs-Varianten Besucherraum

- Besucherraum, Theaterbestuhlung 160 (bis max. 190) Personen 3
- Besucherraum, Seminarbestuhlung max. 48 Personen 4
- Besucherraum, U-Form/Konferenz 32 (bis max. 40) Personen 5
- Besucherraum, Dinner/Lunch 70 (bis max. 84) Personen 6

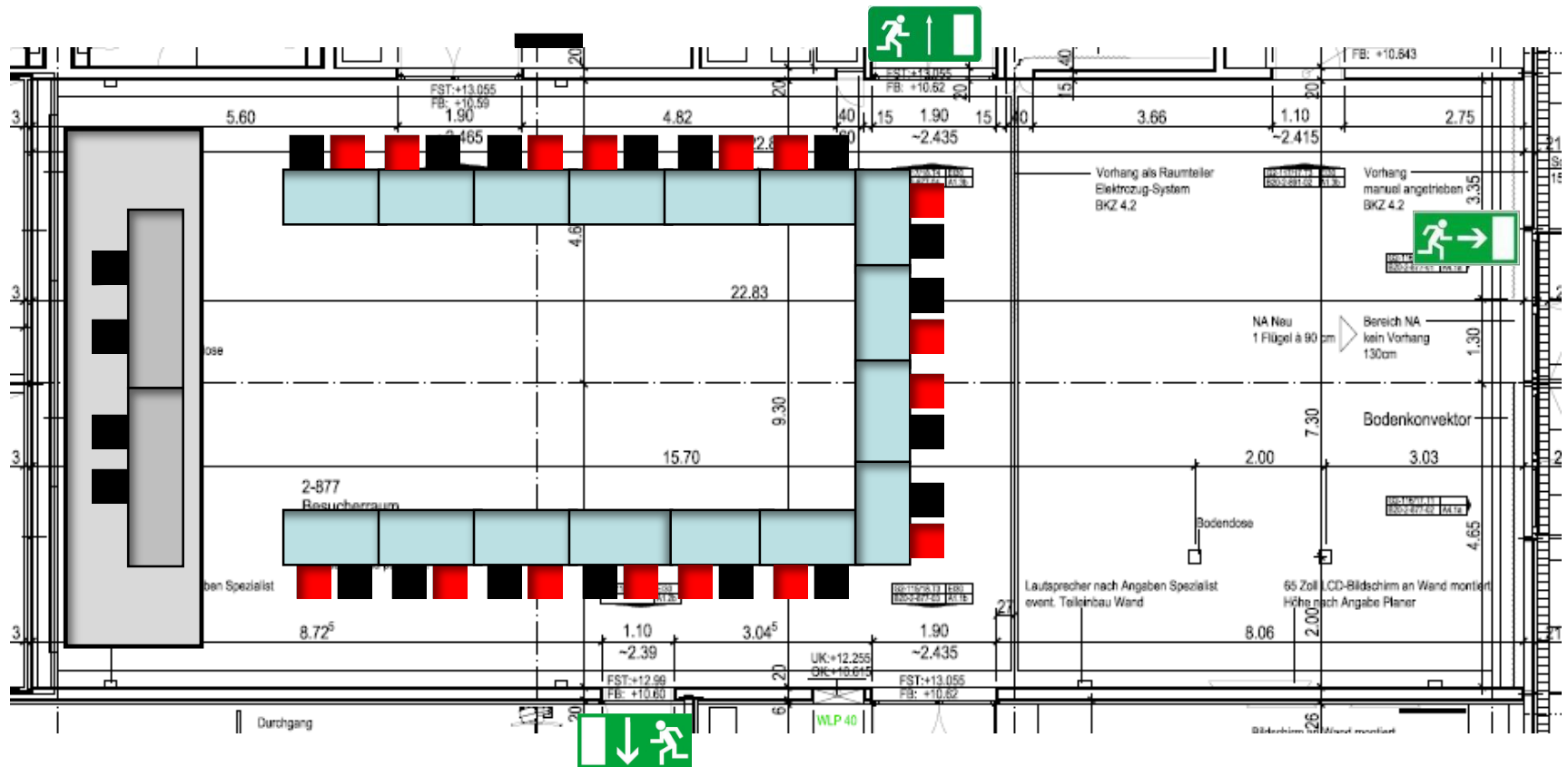
Besucherraum, Theaterbestuhlung 160 (bis max. 190) Personen



Besucherraum, Seminarbestuhlung max. 48 Personen



Besucherraum, U-Form/Konferenz 32 (bis max. 40) Personen



Besucherraum, Dinner/Lunch 70 (bis max. 84) Personen

